

APARTAMENTO DOLMEN DE VIERA

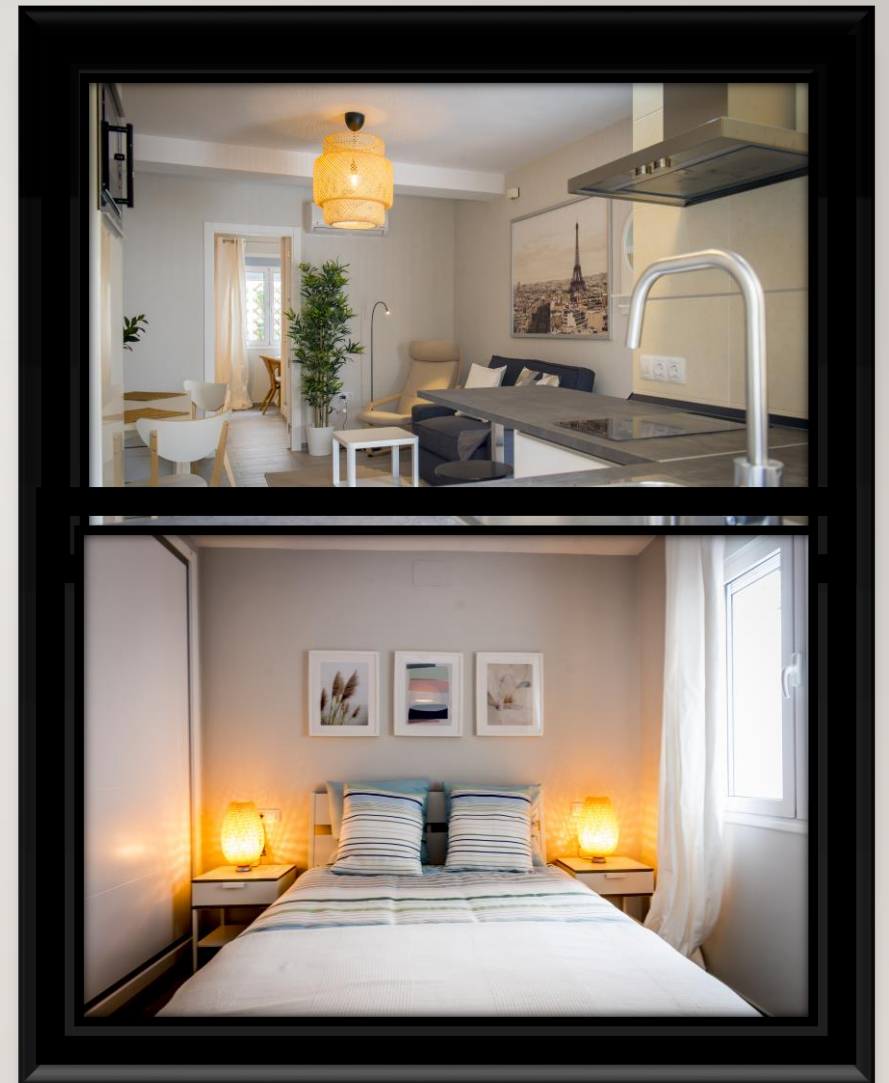
BARRIO GIRÓN Calle Escultor Roldan, 5ºB

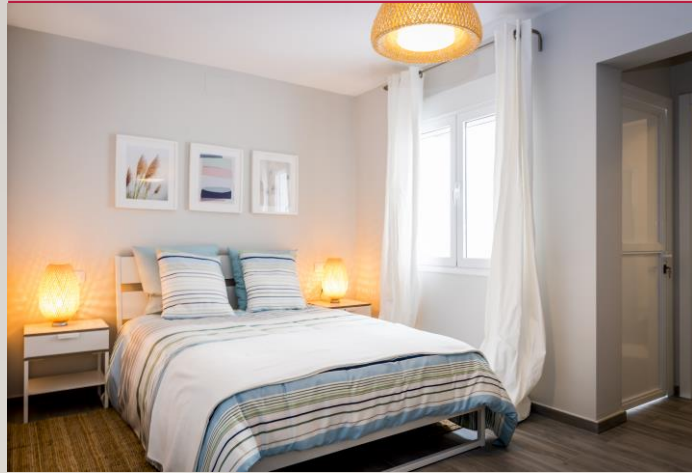


APARTAMENTO DOLMEN DE VIERA DE 2 A 4 PERSONAS

Apartamento de Viera

“Dolmen de Viera, con 5.800 años de antigüedad, son construcciones erigidas con pesadas rocas de 180 toneladas, tardando varias generaciones en finalizar el monumento que hoy día podemos visitar. La mayor curiosidad que presente el dolmen de Viera, es que se trata de un dolmen corredor, porque en su interior se diferencia claramente un pasillo, un corredor y una cámara final.”





EL APARTAMENTO CONSTA DE COCINA COMPLETA, SALÓN COMEDOR, CON SOFÁ CAMA PARA SUPLETORIA, SILLÓN DE LECTURA, DORMITORIO CON CAMA DE MATRIMONIO, ESCRITORIO DE TRABAJO, CUARTO DE BAÑO COMPLETO, LAVADORA Y PATIO. TODO NUEVO, CONSTRUIDO ESTE MISMO AÑO.



APARTAMENTO DOLMEN DE MENGA

- Si quieres alojarte en una vivienda luminosa, acogedora, moderna, versátil, confortable y cómoda, esta es tu vivienda;
- Nuestro apartamento Dolmen de Viera está situado dentro de una de las zonas más tranquilas, céntricas y privilegiadas de Antequera. Podrás dejar tu coche en la misma puerta del apartamento e ir andando a cualquier punto de Antequera. Al lado de supermercado y muy cerca del centro comercial abierto de Antequera.
- Desde el apartamento te puedes mover a cualquier punto de Antequera andando. Y si quieres visitar alguna otra ciudad, ten en cuenta que Antequera es el corazón de Andalucía;; Disponemos de estación de autobuses, de trenes, servicios de taxi y a tan solo 40 minutos del aeropuerto de Málaga.

