

DESCRIPCIÓN

SUPERMERCADO

SI

TIENDA BICICLETA

SI

TALLER MECÁNICO

SI

FARMACIA

SI

El recorrido descrito parte desde el centro de Antequera, en la Plaza de Toros y Plaza de Castilla, recorre las calles del centro y abandona la ciudad por el Arco de Granada, desciende levemente hacia la Vega recorriendo caminos y carreteras locales en un recorrido llano donde podemos observar a nuestra derecha El Romeral y unos kilómetros adelante, y tras cruzar la autovía, a nuestra derecha, la Peña de Los Enamorados.

Comienza en este momento, y en ligero ascenso, un camino entre olivos con Cartaojal al fondo, nuestra pedanía de destino intermedio. Al llegar a ella, y tras comenzar nuestro regreso a Antequera, tendremos unas bonitas vistas de las Sierras de Humilladero y Molina, Antequera al fondo con el Torcal a sus espaldas y las lomas de Gandía a su derecha.

El regreso, en constante descenso hasta cruzar la autovía por puente, es rápido, teniendo que volver a subir en los kilómetros finales con un leve ascenso ya en las proximidades de Antequera.

Es, por tanto, un recorrido apto para todos los cicloturistas, incluidos aquellos que se inician en el mundo de la bicicleta de montaña, sin dificultades técnicas y que puede realizarse sin dificultad para orientarse.

Al tratarse de un recorrido entre olivares no es apto realizarlo tras días de lluvia al permanecer el piso embarrado durante cierto tiempo y en verano es recomendable llevar abundante agua al registrarse temperaturas elevadas.

Ficha técnica

DISTANCIA 31,40 Kms.

TIEMPO EMPLEADO 2 h. 30 min.

DESNIVEL 400 m.

DIFICULTAD FÍSICA Baja

DIFICULTAD TÉCNICA Baja

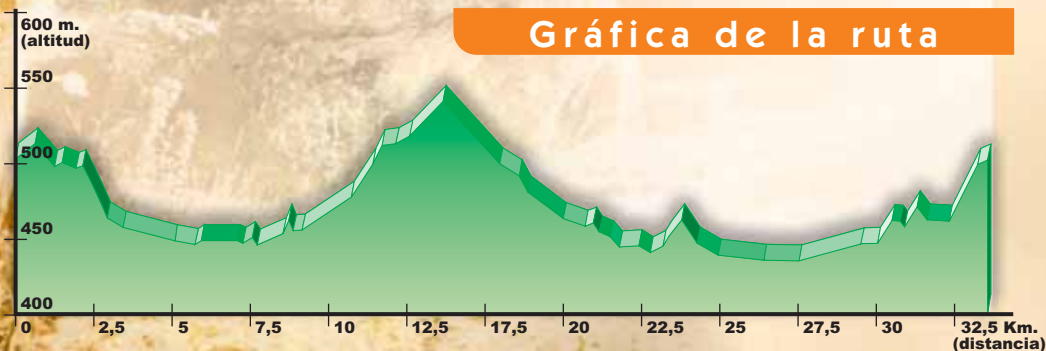
ASFALTO 15 Kms. 47,7 %

PISTA 16,4 Kms. 52,3 %

SENDERO 0 Kms. 0 %

CICLABILIDAD 100 %

Gráfica de la ruta



AYUNTAMIENTO DE ANTEQUERA
Área de Turismo

ate
antequera
ciudad de arte

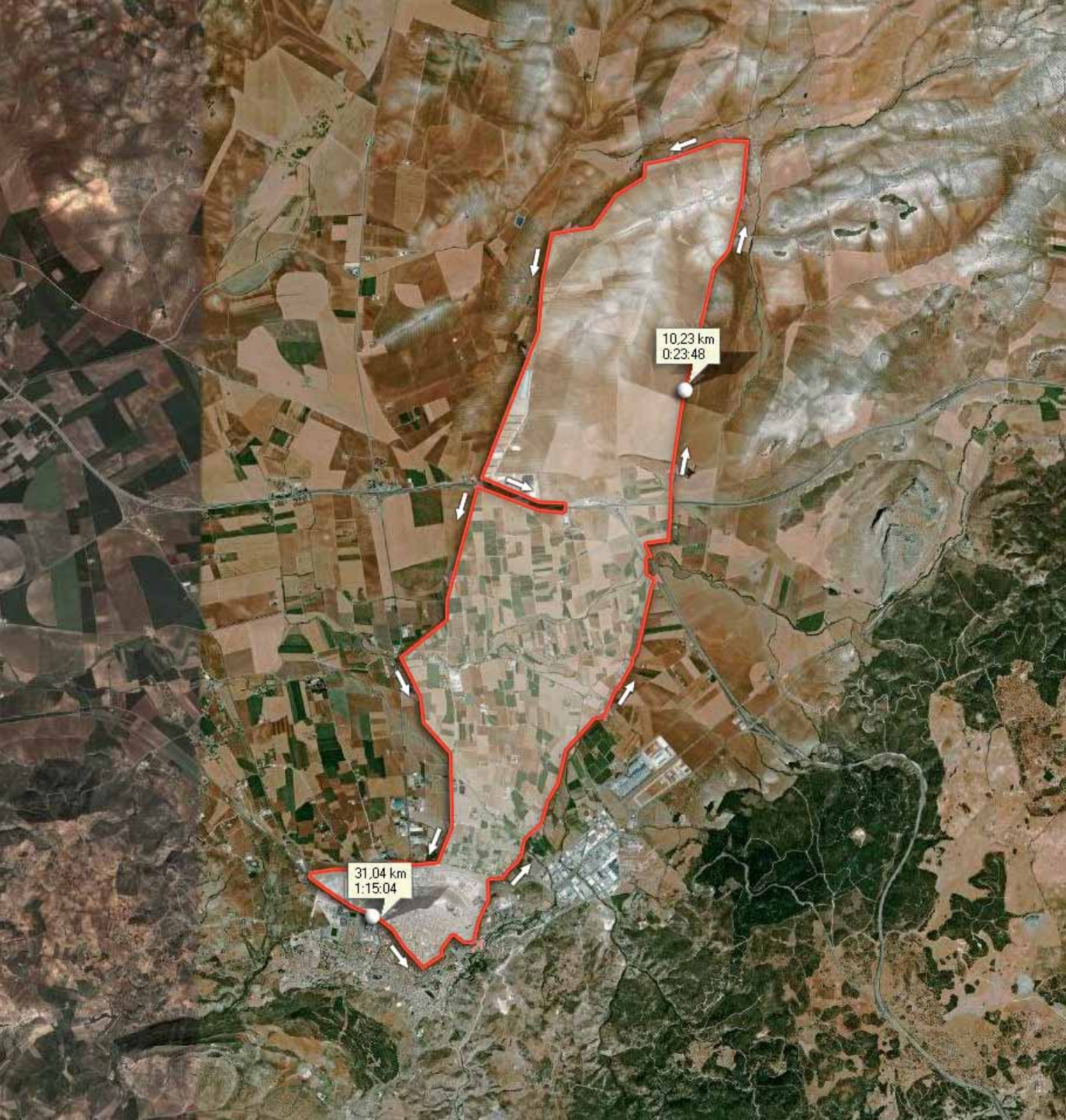
Colabora: Ildefonso Lucas Gallardo

RUTA
Cicloturista
ANTEQUERA

Antequera
Cartaojal - Antequera

RUTÓMETRO

ANTEQUERA - CARTAOJAL - ANTEQUERA



0 Km.	Inicio plaza Castilla, calle Alameda, calle Estepa, plaza San Sebastián, calle Encarnación, calle Carrera, plaza Santiago, calle Belén, Arco de Granada.		16,33 Km.	Ojo. Registro. Girar a la derecha.	
2,15 Km.	Desvío a izquierda tras semáforo, calle del Cementerio.		16,86 Km.	Girar a la izquierda.	
2,50 Km.	Glorieta. Recto.		17,90 Km.	Recto.	
2,65 Km.	Glorieta. Recto por puente sobre vía del tren.		18,16 Km.	Carretera. Seguir recto.	
2,88 Km.	Girar a la izquierda. Seguir señalizaciones flechas amarillas.		20,31 Km.	Dejar carretera. Girar a la izquierda por polígono industrial. Seguir paralelo a la autovía.	
5,00 Km.	Cruce con carretera provincial. Seguir recto.		21,50 Km.	Girar a la derecha por puente sobre la autovía ya atravesada. Girar a la derecha tras cruzarlo por carretera paralela a autovía.	
7,40 Km.	Girar a la izquierda.		23,80 Km.	Girar a la izquierda.	
7,68 Km.	Tras pasar por puente girar a la derecha y atravesar bajo autovía.		24,50 Km.	Girar a la derecha.	
7,95 Km.	Girar a la derecha.		25,50 Km.	Cruce carretera. Girar a la izquierda y atravesar puente. Justo tras atravesarlo girar a la izquierda y a 50m. tomar desvío a la derecha.	
8,80 Km.	Puente sobre autovía.		26,90 Km.	Cruce de carretera. A la derecha.	
8,95 Km.	Tras puente seguir recto por camino.		28,40 Km.	Girar a la derecha.	
9,30 Km.	Recto tras pasar junto a poste de electricidad.		28,80 Km.	Cruce, a la izquierda. Por puente sobre vía del tren.	
10,20 Km.	Seguir recto.		29,10 Km.	Cruce. Girar a la derecha por circunvalación de Antequera.	
12,70 Km.	Seguir recto hacia Cartaojal.		30,30 Km.	Rotonda, girar a la izquierda. 1 km. de subida.	
13,00 Km.	Cartaojal. Seguir recto.		31,40 Km.	Plaza Castilla.	
13,75 Km.	Girar a la izquierda, camino por el que abandonamos Cartaojal. En este cruce y junto al colegio existe una fuente.		Dificultad Física: Nivel 1 ▲ Dificultad Técnica: Nivel 1 ▲ Orientación: Nivel 1 ▲ Una fuente a mitad de recorrido. Recorrido llano, sin dificultades orográficas y de fácil orientación. Atraviesa zona de olivar, por lo que tras días de lluvia el terreno permanecerá embarrado.		
14,04 Km.	Cortijo. Cruce en el que giramos a la izquierda por camino descendente (573 m. de altitud).				
15,22 Km.	Ojo. Cortijo. Girar a la izquierda.				
15,37 Km.	Girar derecha.				